

EMILE RASSAM

► JESS

Product | Woman Jacket - S/B Two Buttons
Produit | Veste Femme

Category | Corporate Wear - Service Wear
Catégorie | Vêtements d'entreprise - Vêtements de Service


Color | Black
Couleur | Noir

Item Code | JKT - 00453
Ref. Article |

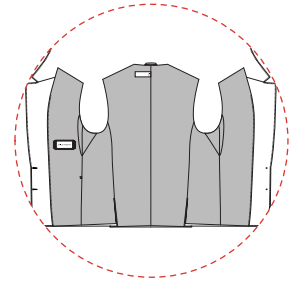
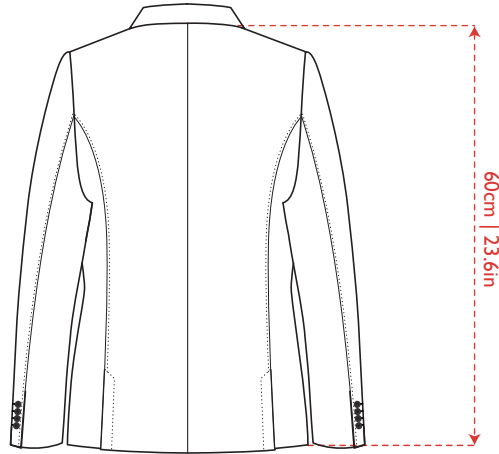
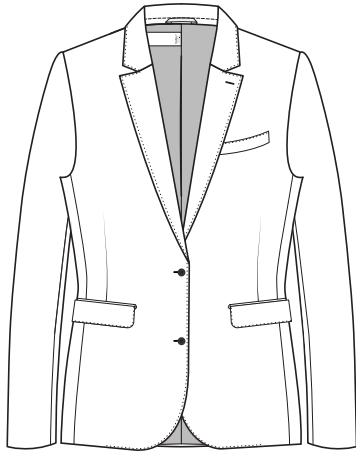
Fabric | Tergal 65/35 Poly/Cotton
Tissu | Tergal 65/35 Poly/Coton

Weight
170 G/M²
Poids

Sizes/Tailles:

	8	10	12	14	16	18	20
	36	38	40	42	44	46	48
	S	M	M	L	XL	2XL	2XL





Info

Single-breasted two-buttons jacket in a flattering tailored fit. A smart dress code good for any job.

Fit and Product Details

- Boat shape chest pocket
- Fully lined
- Double back vents
- Two side flapped pockets
- Length 60-cm

Fabric and Care

Plain fibre dyed
65/35 Polyester/Rayon
Weight: 170 G/M²
Lining: Herringbone 100% polyester



Do not wash.

Articles marked in this way must not be washed. They may be sensitive to any kind of wet treatment or be unsuitable for washing in a domestic washing machine because of their size.



Do not bleach.

Use only bleach free detergents.



Do not dry-clean.

No professional dry-cleaning allowed. Do not use stain removers which contain solvents.



Iron at low temperature.

Iron at maximum sole plate temperature of 120 °C. Corresponding to the "Polyacryl, polyamide (nylon), acetate" setting: if necessary, shiny or pressure-sensitive pieces should be ironed with a press cloth or inside out. Steam iron may cause irreversible damage.



Professional dry-cleaning.

Professional dry-cleaning in: perchloroethylene, hydrocarbons.

Information

Veste simple et élégante à double boutonnage en coupe classique taillée, conçue pour toute fonction.

Ajustement et détails du produit

- Poche poitrine forme bateau
- Doublée entièrement
- Double fentes au dos
- Poches devants avec rabats
- Longueur de 60-cm

Tissu et Soins

Toile fibre teint
65/35 Polyester/Rayon
Poids: 170 G/M²
Doublure: en chevron 100% polyester

Ne pas laver.

Les articles qui comprennent ce symbole ne doivent pas être lavés. Ils peuvent être sensibles au traitement humide ou inappropriés pour un lavage domestique à cause de leur taille.

Ne pas blanchir.

Utiliser des détergents sans chlore.

Ne pas nettoyer à sec.

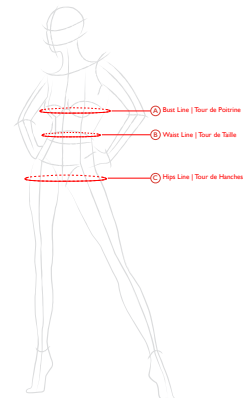
Aucun procédé de nettoyage à sec professionnel n'est autorisé. Ne pas utiliser de détachants qui contiennent des solvants.

Repassage à basse température..

Repasser à max 120° C (température maximale de la semelle) correspondant au réglage "polyacrylique, polyamide (nylon), acétate". Si nécessaire, les pièces brillantes ou sensibles à la pression doivent être repassées avec un chiffon de presse ou à l'envers. Repasser avec de la vapeur peut causer des dommages irréversibles.

Nettoyage professionnel.

Nettoyage professionnel à sec au perchloroethylene, aux hydrocarbures.



► Dimensions

Sizing Taille	34	36	38	40	42	44	46	48
A Bust Line Tour de Poitrine	36.3"	37.8"	39.2"	40.7"	42.2"	43.7"	45.2"	46.7"
	92.3cm	96.0cm	99.8cm	103.5cm	107.3cm	111.1cm	114.9cm	118.7cm
B Waist Line Tour de Taille	31.7"	33.4"	34.9"	36.5"	38.0"	39.6"	41.2"	42.7"
	80.7cm	84.8cm	88.7cm	92.7cm	96.7cm	100.7cm	104.7cm	108.7cm
C Hips Line Tour de Hanches	38.5"	40.0"	41.6"	43.2"	44.7"	46.3"	47.9"	49.5"
	97.7cm	101.7cm	105.7cm	109.7cm	113.7cm	117.7cm	121.6cm	125.6cm
D Jacket Length Longueur Veste	23.9"	24.1"	24.3"	24.6"	24.7"	25.0"	25.2"	25.5"
	60.7cm	61.3cm	61.9cm	62.4cm	62.9cm	63.5cm	64.0cm	64.7cm
E Sleeve Length (Manchette Inclusive) Longueur Manche (Cuff Included)	23.3"	23.6"	23.9"	24.2"	24.5"	24.9"	25.1"	25.5"
	59.3cm	60.0cm	60.8cm	61.6cm	62.3cm	63.1cm	63.9cm	64.7cm



Tips

On how to take measurements of your Female Colleagues. Visit this link: <https://youtu.be/66f6BxwhR4?si=qH--1VcPgfNexNp>



Consignes

Pour une prise de mesure de vos collaboratrices. Consulter ce lien: https://youtu.be/_BUSXbZf4sU?si=OYtXuoKBz76aP5Wj